



**КОМИТЕТ ИМУЩЕСТВЕННЫХ ОТНОШЕНИЙ
АДМИНИСТРАЦИИ ПЕРМСКОГО МУНИЦИПАЛЬНОГО ОКРУГА**

РЕШЕНИЕ

о размещении объектов № 867

Пермский край
Пермский округ

28.04.2023

Комитет имущественных отношений администрации Пермского муниципального района разрешает Публичное акционерное общество «Пермнефтегеофизика» (ИНН 5904001110, ОГРН 1025900911233, почтовый адрес: 614090, Пермский край, г. Пермь, ул. Лодыгина, 34)

размещение объекта «Объекты, предназначенные для обеспечения пользования недрами, для размещения которых не требуется разрешения на строительство»

на землях государственная собственность на которые не разграничена

на срок 1 год с 28.04.2023 г. по 27.04.2024 г.

Местоположение: Пермский край, Пермский муниципальный округ, с. Рождественское.

Приложение: схема предполагаемых к использованию земель или части земельного участка.

Особые условия использования:

1. Получение разрешения на производство земляных работ.

Заместитель председателя комитета
имущественных отношений администрации
Пермского муниципального округа


(подпись, печать)

М.В. Королева



Схема предполагаемых к использованию земель или части земельного участка

Объект:

Объекты, предназначенные для обеспечения пользования недрами, для размещения которых не требуется разрешения на строительство

Местоположение: Пермский край, Пермский муниципальный район, Юго-Камское с/п, с. Рождественское

Площадь земель или части земельного участка, кв.м.: 15213

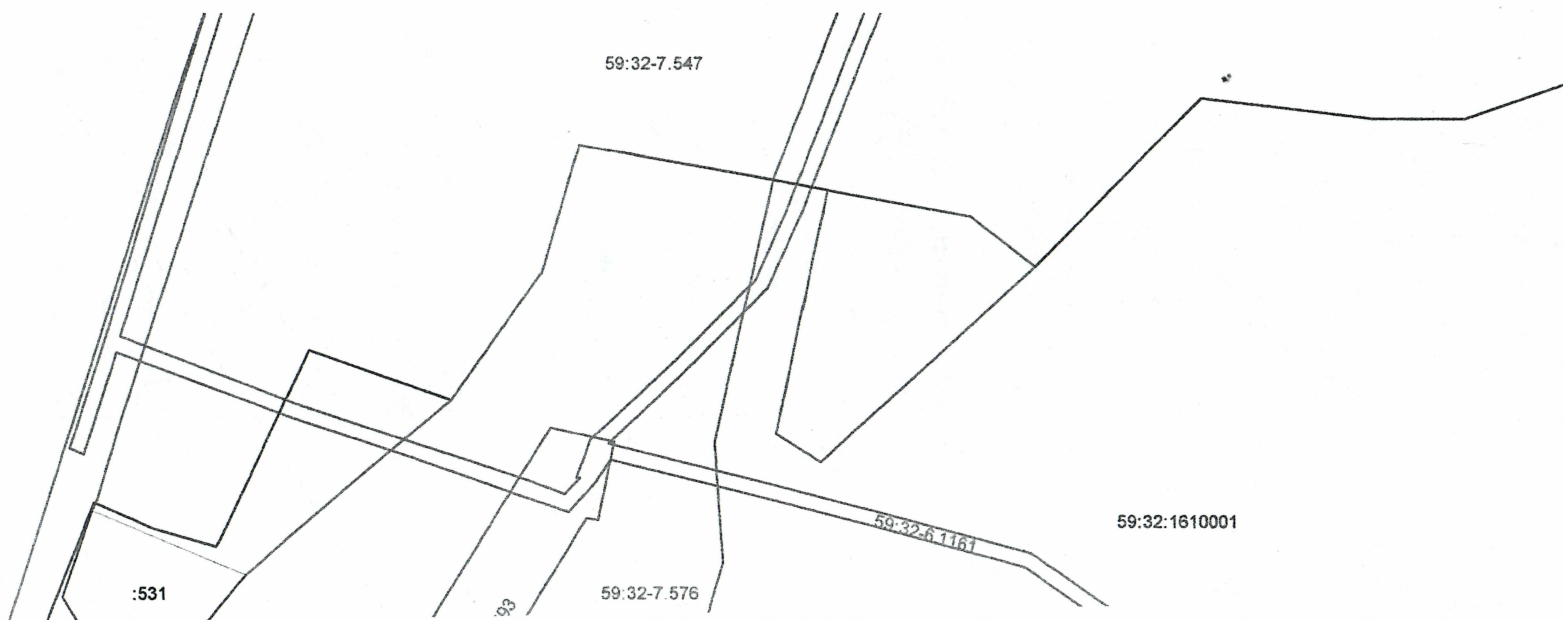
Категория земель: земли населенных пунктов

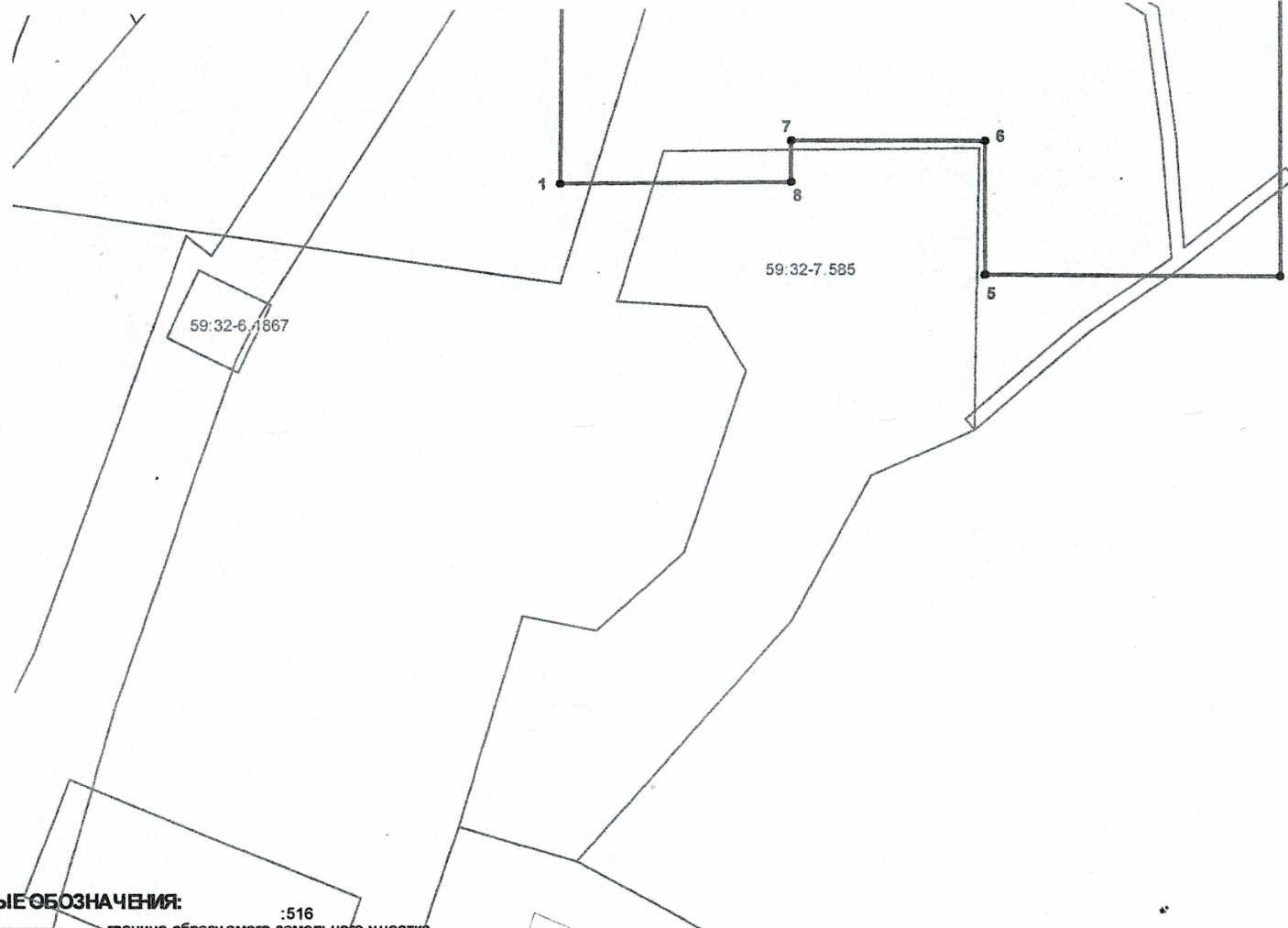
Вид разрешенного использования: -

Каталог координат, м		
№ точки	X	У
1	468292.18	2199701.60
2	468357.46	2199701.85
3	468357.46	2199910.35
4	468265.10	2199910.10
5	468265.35	2199824.07
6	468304.83	2199824.32
7	468304.58	2199768.40
8	468292.68	2199768.15

Описание границ смежных землепользователей:

от 1 точки до 1 точки - земли администрации Юго-Камского с/п





УСЛОВНЫЕ ОБОЗНАЧЕНИЯ:

- | | | |
|---------------|------|---|
| 1 | :516 | граница образуемого земельного участка |
| ● | | поворотная точка границы образуемого земельного участка |
| 59:32:1610001 | | номер кадастрового квартала |
| :531 | | номер объекта недвижимости в кадастровом квартале по сведениям ЕГРН |
| — | | граница объектов недвижимости по сведениям ЕГРН |
| 59:32-7.547 | | реестровый номер зоны по сведениям ЕГРН |

Масштаб 1:2000

Заявитель: качалык СП-15 ПАО "Пермнефтефизика"
 МП (для юрлиц и ИП)

(подпись, расшифровка подписи)



Верно

Рагеев В.В.